

COMUNE DI MONSELICE

**- PERMESSO DI COSTRUIRE in VARIANTE SANATORIA
al PdC n° 57 del 20 luglio 2009 -**

**PROGETTO DI RISTRUTTURAZIONE ED AMPLIAMENTO
DI UN'EDIFICIO COMMERCIALE, ARTIGIANALE, UFFICI E RESIDENZIALE
SITO IN VIA COLOMBO N° 61 A MONSELICE (Pd)**

PROGETTISTA ENRICO SANTANGELO Architetto
via Fambri n° 2 - 35131 Padova - tel 333.3225699 - mail enricosantangelo@hotmail.it

COMMITTENTE [REDACTED]

DATA APRILE 2012 **TAVOLA** **SCALA**

OGGETTO SUPERFICI NETTE ai sensi della L.R. n° 61/85

NOTE TABELLE RIEPILOGATIVE
ELABORATI GRAFICI: Piano Interrato, Piano Terra, Piano Primo,
Piano Secondo, Piano Copertura, Annesso Artigianale

COMUNE DI MONSELICE
Ufficio Protocollo
ARRIVO n. 0010115
del 04-04-2012

UFFICIO TECNICO

COMUNE DI MONSELICE
Area Promozione e Gestione del Territorio
Unità Edilizia Privata

Visto: si esprime parere FAVOREVOLE
 CONTRARIO

Monselice, 20/06/2012 SOSPENSIVO

IL DIRIGENTE
GESTIONE E PROMOZIONE
DEL TERRITORIO
Servizi Tecnici
Ing. MARIO RANIOLO



Enrico



IL DIRIGENTE

Approva il presente progetto da allegare al
permesso di costruire n. **0711**
del **02 OTT. 2012**



IL DIRIGENTE SETTORE
GESTIONE E PROMOZIONE
DEL TERRITORIO
Servizi Tecnici
Ing. MARIO RANIOLO

VASSALLO

STUDIO DI ARCHITETTURA ED INTERNI

Questo disegno non può essere riprodotto o trasmesso e terzi senza l'autorizzazione scritta dello STUDIO VASSALLO STUDIO INTERNI s.r.l.

PV IMMOBILIARE snc						
CALCOLO SUPERFICI NETTE						tab 1/2
ai sensi della L.R. n° 01/06						
N°	Tipo di vano	Superficie netta (mq)	Altezza (ml)	Piano		
A 07	VANO SCALE INT.	7,92	2,40	Int.	spazi comuni	SPAZI COMUNI
A 08	CORRIDOIO 01	10,06	2,40	Int.	spazi comuni	SPAZI COMUNI
A 09	CORRIDOIO 02	16,59	2,40	Int.	spazi comuni	SPAZI COMUNI
A 10	VANO ASCENSORE	5,80	2,40	Int.	spazi comuni	SPAZI COMUNI
A 11	CORRIDOIO 03	14,57	2,40	Int.	spazi comuni	SPAZI COMUNI
A 01	INGRESSO	55,82	3,20	Terra	spazi comuni	SPAZI COMUNI
A 02	VANO SCALE/ASC.	16,48	3,20	Terra	spazi comuni	SPAZI COMUNI
A 03	DISIMPEGNO	3,24	3,20	Terra	spazi comuni	SPAZI COMUNI
A 04	VANO SCALE INT.	7,92	3,20	Terra	spazi comuni	SPAZI COMUNI
A 05	PORTICO 01	85,81	3,20	Terra	spazi comuni	SPAZI COMUNI
A 06	PORTICO 02	4,84	3,20	Terra	spazi comuni	SPAZI COMUNI
A 12	DIS. PASSERELLA	27,31	3,00	Primo	spazi comuni	SPAZI COMUNI
A 13	VANO ASCENSORE	16,48	3,00	Primo	spazi comuni	SPAZI COMUNI
A 14	DIS. UFFICI	5,80	3,00	Primo	spazi comuni	SPAZI COMUNI
A 15	LOGGIA	4,21	3,00	Primo	spazi comuni	SPAZI COMUNI
A 15	VANO SCALE/ASC.	14,68	3,00	Secondo	spazi comuni	SPAZI COMUNI
A 16	DISIMPEGNO	6,84	3,00	Secondo	spazi comuni	SPAZI COMUNI
A 17	TERRAZZO 01	53,65	- - -	Copertura	spazi comuni	SPAZI COMUNI
A 18	TERRAZZO 02	130,46	- - -	Copertura	spazi comuni	SPAZI COMUNI
E 10	VANO TECNICO	7,39	2,40	Int.	UNITA' 4	UFFICIO
E 09	VANO TECNICO	9,15	2,40	Int.	UNITA' 1	NEGOZIO
D 08	VANO TECNICO	7,16	2,40	Int.	UNITA' 3	UFFICIO
F14 G06	VANO TECNICO	32,96	2,40	Int.	UNITA' 3	UFF - RES - ART
B 07	VANO SCALE/NEG.	8,55	2,40	Int.	UNITA' 1	NEGOZIO
B 08	DIS. NEGOZIO	5,40	2,40	Int.	UNITA' 1	NEGOZIO
B 09	ANTI NEGOZIO	5,83	2,40	Int.	UNITA' 1	NEGOZIO
B 10	BAGNO NEGOZIO	6,44	2,40	Int.	UNITA' 1	NEGOZIO
B 11	DEP. NEGOZIO 01	32,77	2,40	Int.	UNITA' 1	NEGOZIO
B 12	DEP. NEGOZIO 02	5,05	2,40	Int.	UNITA' 1	NEGOZIO
B 01	NEGOZIO 01	88,46	3,20	Terra	UNITA' 1	NEGOZIO
B 02	AMM. NEGOZIO 02	17,78	3,20	Terra	UNITA' 1	NEGOZIO
B 03	AMM. NEGOZIO 03	21,20	3,20	Terra	UNITA' 1	NEGOZIO
B 04	AMM. NEGOZIO 04	10,75	3,20	Terra	UNITA' 1	NEGOZIO
B 05	DIS. NEGOZIO	3,81	3,20	Terra	UNITA' 1	NEGOZIO
B 06	VANO SCALE/NEG.	8,55	3,20	Terra	UNITA' 1	NEGOZIO
C 07	ANTI 01 UFFICI	3,39	2,40	Int.	UNITA' 2	UFFICIO
C 08	BAGNO 01 UFFICI	3,78	2,40	Int.	UNITA' 2	UFFICIO
C 09	ANTI 02 UFFICI	3,20	2,40	Int.	UNITA' 2	UFFICIO
C 10	BAGNO 02 UFFICI	3,56	2,40	Int.	UNITA' 2	UFFICIO
C 11	DEP. 01 UFFICI	21,19	2,40	Int.	UNITA' 2	UFFICIO
C 12	DEP. 02 UFFICI	63,90	2,40	Int.	UNITA' 2	UFFICIO
C 01	INGRESSO	39,44	3,20	Terra	UNITA' 2	UFFICIO
C 02	UFFICIO 01	21,75	3,20	Terra	UNITA' 2	UFFICIO
C 03	UFFICIO 02	19,00	3,20	Terra	UNITA' 2	UFFICIO
C 04	UFFICIO 03	20,24	3,20	Terra	UNITA' 2	UFFICIO
C 05	UFFICIO 04	18,36	3,20	Terra	UNITA' 2	UFFICIO
C 06	DISIMPEGNO	5,54	3,20	Terra	UNITA' 2	UFFICIO

if. 1523
02
D. 2.
v.c.

C1

PV IMMOBILIARE snc

CALCOLO SUPERFICI NETTE

ai sensi della L.R. n° 61/88

tab 2/2

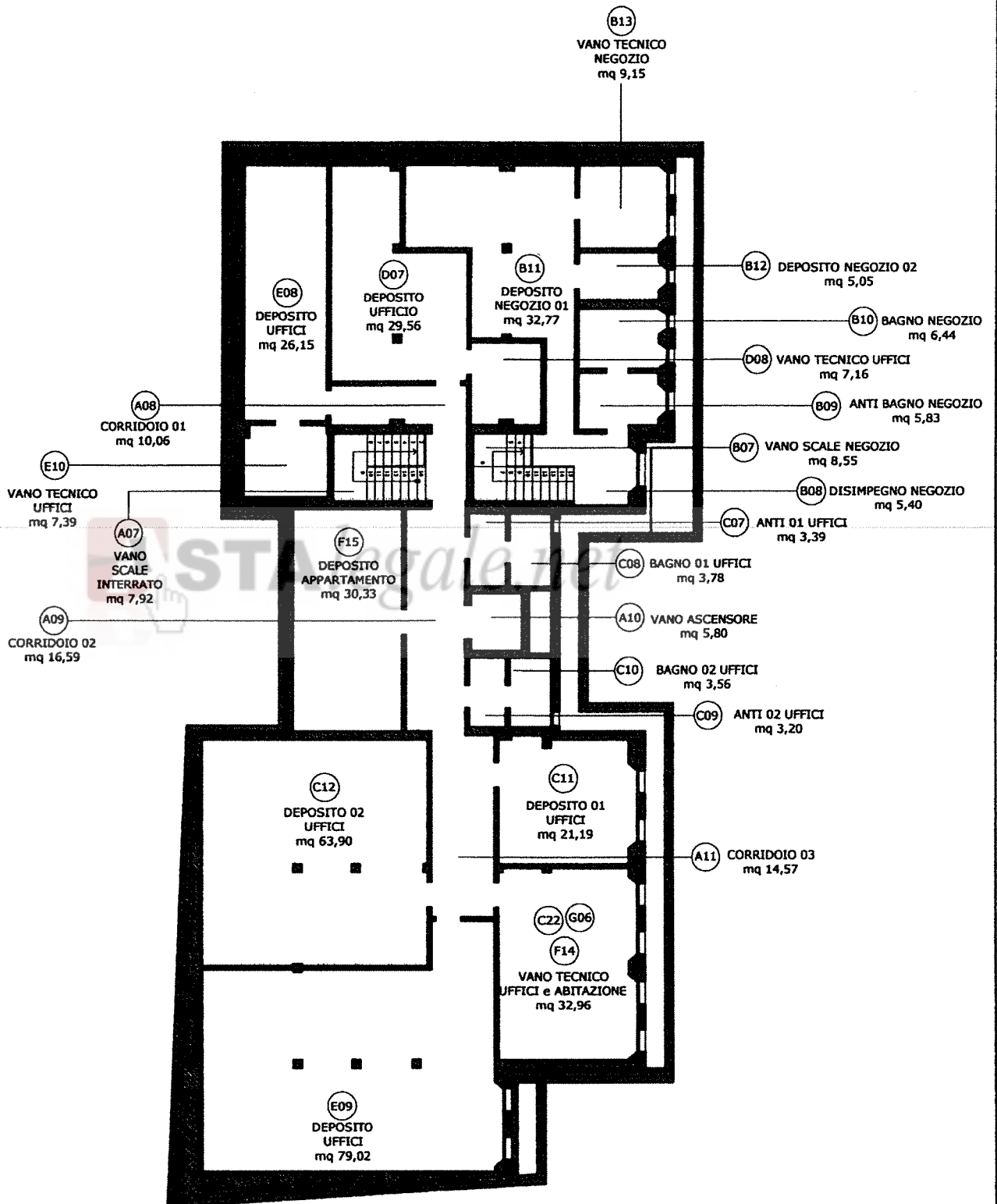
N°	Tipo di vano	Superficie netta (mq)	Altezza (ml)	Piano		
C 13	INGRESSO	32,90	3,00	Primo	UNITA' 2	UFFICIO
C 14	UFFICIO 01	21,38	3,00	Primo	UNITA' 2	UFFICIO
C 15	UFFICIO 02	17,41	3,00	Primo	UNITA' 2	UFFICIO
C 16	UFFICIO 03	19,60	3,00	Primo	UNITA' 2	UFFICIO
C 17	SALA RIUNIONI	25,85	3,00	Primo	UNITA' 2	UFFICIO
C 18	CORRIDOIO	13,94	3,00	Primo	UNITA' 2	UFFICIO
C 19	RIPOSTIGLIO	10,68	3,00	Primo	UNITA' 2	UFFICIO
C 20	ANTI BAGNO	3,32	3,00	Primo	UNITA' 2	UFFICIO
C 21	BAGNO	3,04	3,00	Primo	UNITA' 2	UFFICIO
C 22	TERRAZZO	44,80	---	Primo	UNITA' 2	UFFICIO
D 07	DEPOSITO UFFICIO	29,56	2,40	Int.	UNITA' 3	UFFICIO
D 01	INGRESSO	25,39	3,00	Primo	UNITA' 3	UFFICIO
D 02	UFFICIO 01	13,07	3,00	Primo	UNITA' 3	UFFICIO
D 03	UFFICIO 02	17,09	3,00	Primo	UNITA' 3	UFFICIO
D 04	ARCHIVIO	12,68	3,00	Primo	UNITA' 3	UFFICIO
D 05	ANTI BAGNO	1,81	3,00	Primo	UNITA' 3	UFFICIO
D 06	BAGNO	3,41	3,00	Primo	UNITA' 3	UFFICIO
D 07	TERRAZZO	6,50	---	Primo	UNITA' 3	UFFICIO
E 08	DEPOSITO UFFICIO	26,15	2,40	Int.	UNITA' 4	UFFICIO
E 09	DEPOSITO UFFICIO	79,02	2,40	Int.	UNITA' 2	UFFICIO
E 01	INGRESSO	9,61	3,00	Primo	UNITA' 4	UFFICIO
E 02	UFFICIO 01	15,31	3,00	Primo	UNITA' 4	UFFICIO
E 03	UFFICIO 02	15,12	3,00	Primo	UNITA' 4	UFFICIO
E 04	ARCHIVIO	14,02	3,00	Primo	UNITA' 4	UFFICIO
E 05	ANTI BAGNO	1,30	3,00	Primo	UNITA' 4	UFFICIO
E 06	BAGNO	5,13	3,00	Primo	UNITA' 4	UFFICIO
E 07	RIPOSTIGLIO	2,98	3,00	Primo	UNITA' 4	UFFICIO
F 15	DEP. RESIDENZIALE	30,33	2,40	Int.	UNITA' 5	RESIDENZIALE
F 01	SOGGIORNO	84,14	3,00	Secondo	UNITA' 5	RESIDENZIALE
F 02	CUCINA	18,57	3,00	Secondo	UNITA' 5	RESIDENZIALE
F 03	CORRIDOIO	16,05	3,00	Secondo	UNITA' 5	RESIDENZIALE
F 04	STUDIO	15,48	3,00	Secondo	UNITA' 5	RESIDENZIALE
F 05	ANTI BAGNO 01	2,32	3,00	Secondo	UNITA' 5	RESIDENZIALE
F 06	BAGNO 01	2,80	3,00	Secondo	UNITA' 5	RESIDENZIALE
F 07	DISPENSA	6,11	3,00	Secondo	UNITA' 5	RESIDENZIALE
F 08	LAVANDERIA	3,44	3,00	Secondo	UNITA' 5	RESIDENZIALE
F 09	DISIMPEGNO	8,93	3,00	Secondo	UNITA' 5	RESIDENZIALE
F 10	CAMERA 01	23,80	3,00	Secondo	UNITA' 5	RESIDENZIALE
F 11	CAMERA 02	18,84	3,00	Secondo	UNITA' 5	RESIDENZIALE
F 12	DEPOSITO	6,80	3,00	Secondo	UNITA' 5	RESIDENZIALE
F 13	ANTI BAGNO 02	7,15	3,00	Secondo	UNITA' 5	RESIDENZIALE
F 14	BAGNO 02	4,04	3,00	Secondo	UNITA' 5	RESIDENZIALE
F 15	TERRAZZO 01	110,50	---	Secondo	UNITA' 5	RESIDENZIALE
F 16	TERRAZZO 02	12,86	---	Secondo	UNITA' 5	RESIDENZIALE
F 17	LOGGIA	2,08	---	Secondo	UNITA' 5	RESIDENZIALE
F 18	POGGIOLO 01	1,00	---	Secondo	UNITA' 5	RESIDENZIALE
F 19	POGGIOLO 02	1,00	---	Secondo	UNITA' 5	RESIDENZIALE
F 20	POGGIOLO 03	1,00	---	Secondo	UNITA' 5	RESIDENZIALE
G 01	GARAGE	37,17	3,00	Terra	UNITA' 6	ARTIGIANALE
G 02	INGRESSO	4,48	3,00	Terra	UNITA' 6	ARTIGIANALE
G 03	MAGAZZINO	43,66	3,00	Terra	UNITA' 6	ARTIGIANALE
G 04	ANTI BAGNO	2,09	3,00	Terra	UNITA' 6	ARTIGIANALE
G 05	BAGNO	2,09	3,00	Terra	UNITA' 6	ARTIGIANALE

C1

D2

E3

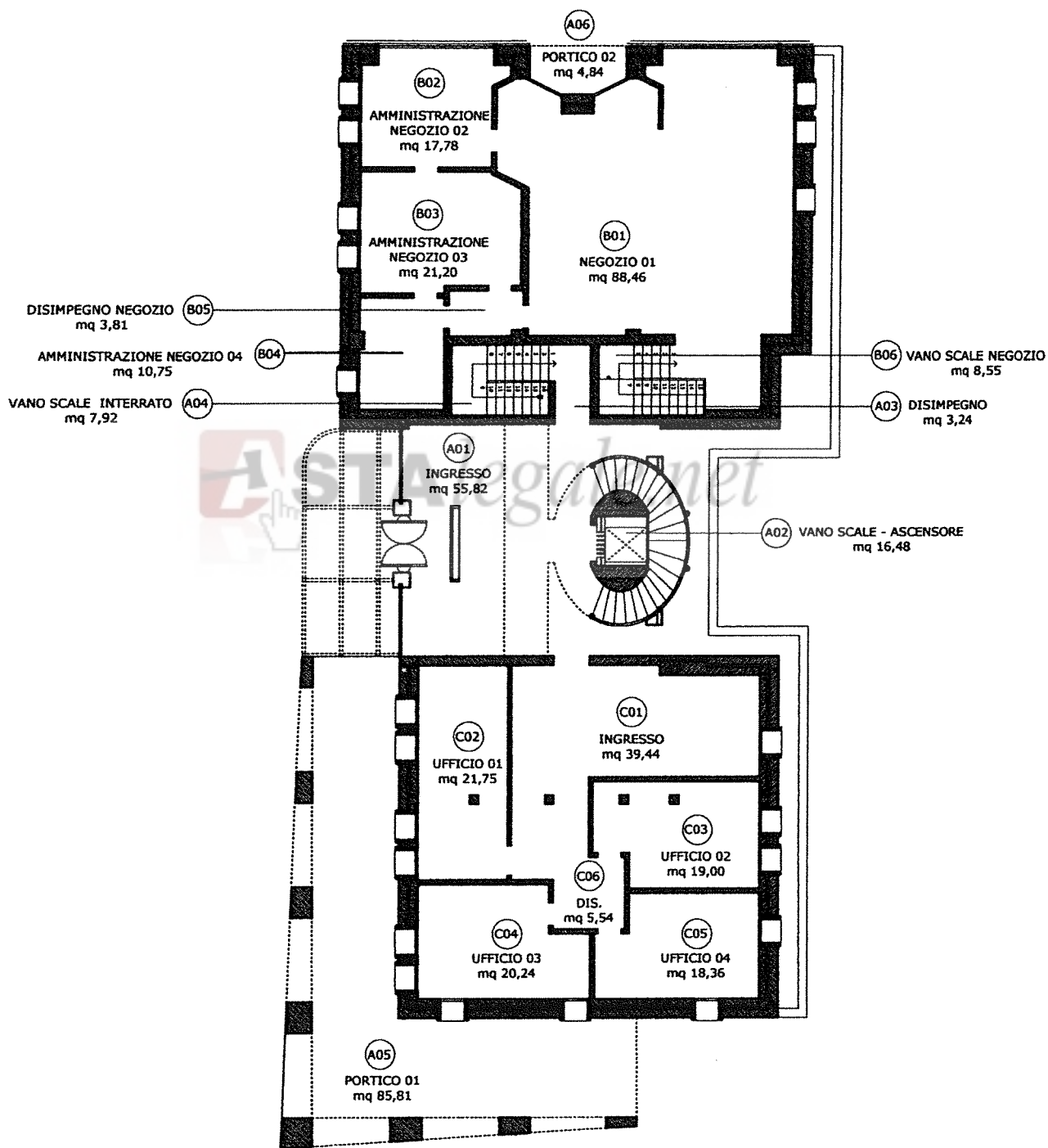
ARITA 2008



STATO DI PROGETTO

Pianta Piano Interrato

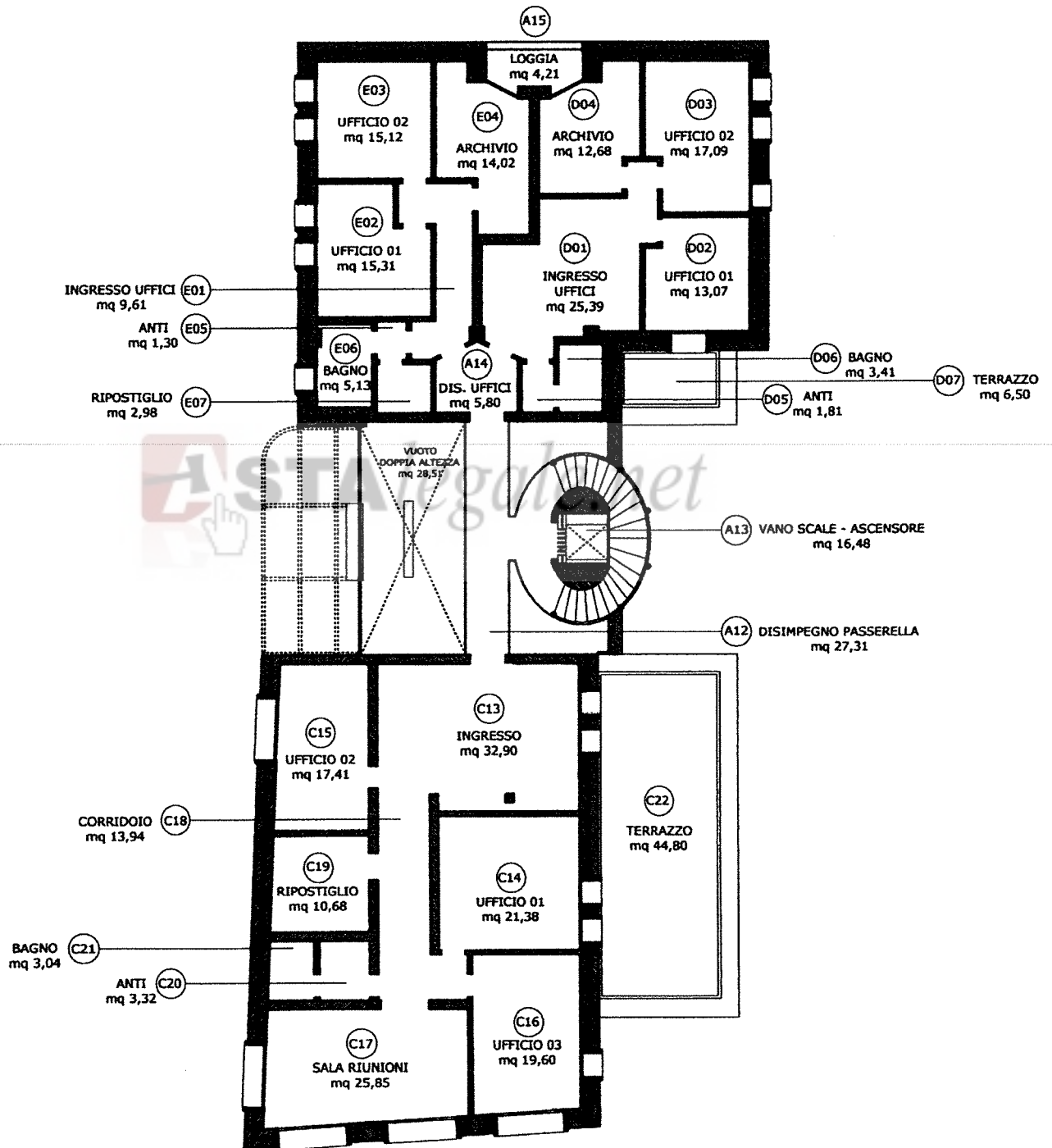
scala 1:200



STATO DI PROGETTO

Pianta Piano Terra

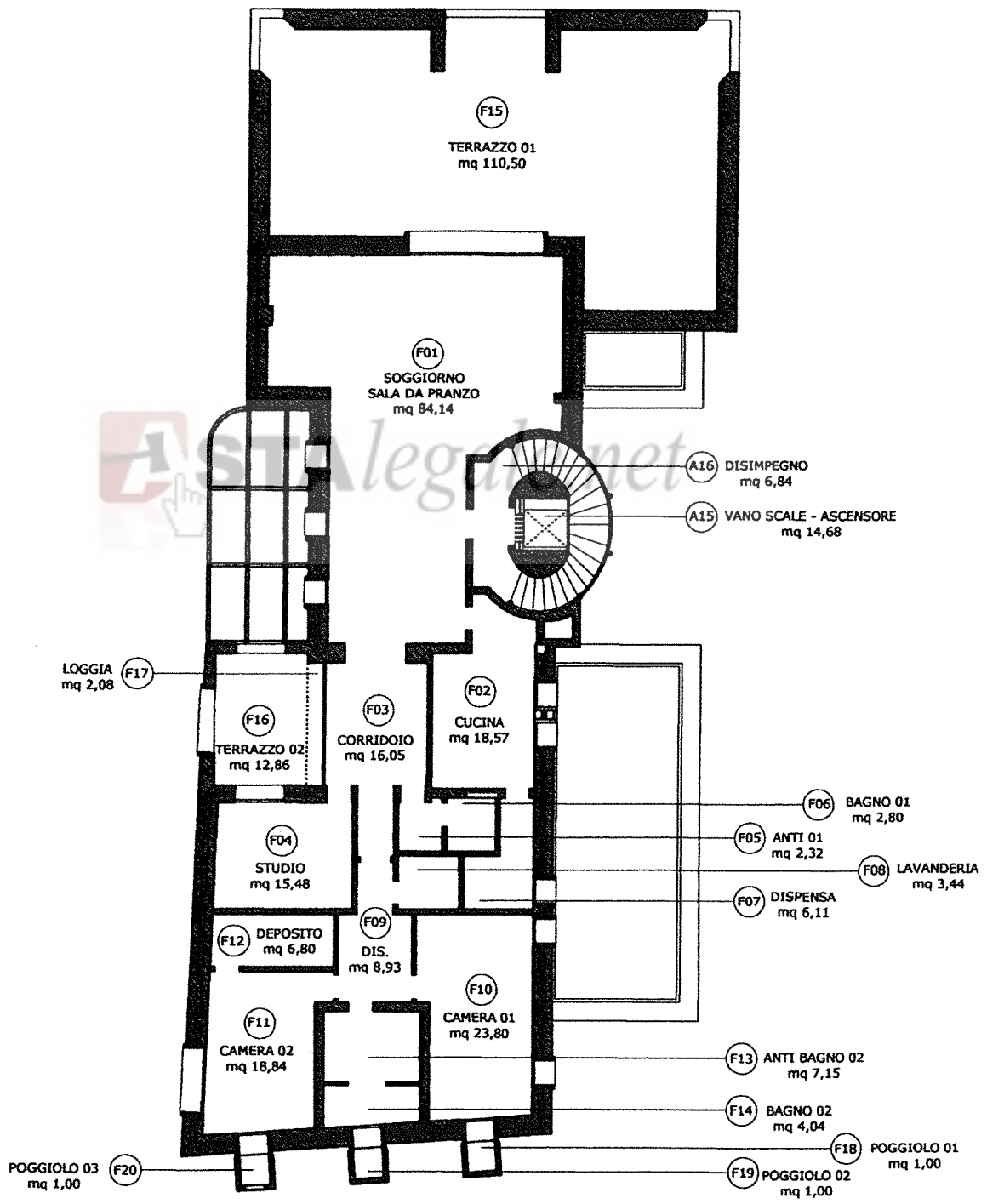
scala 1:200



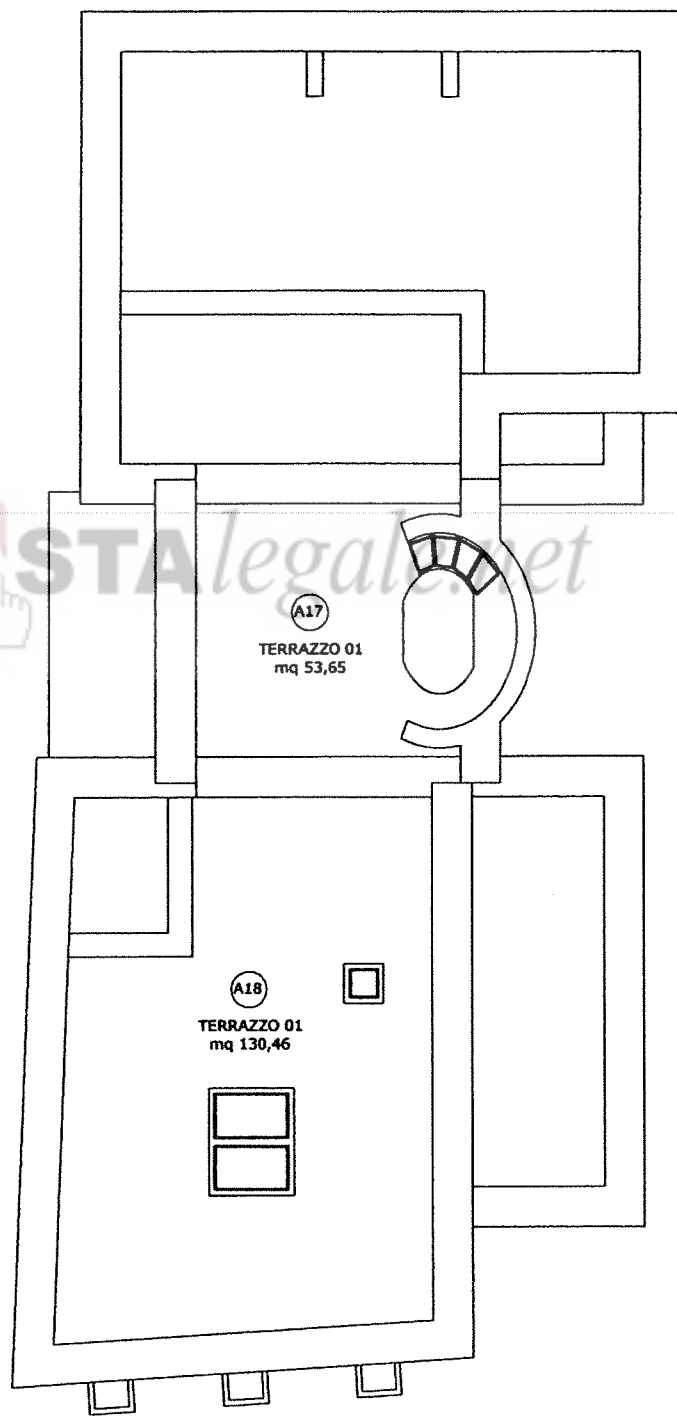
STATO DI PROGETTO

Pianta Piano Primo

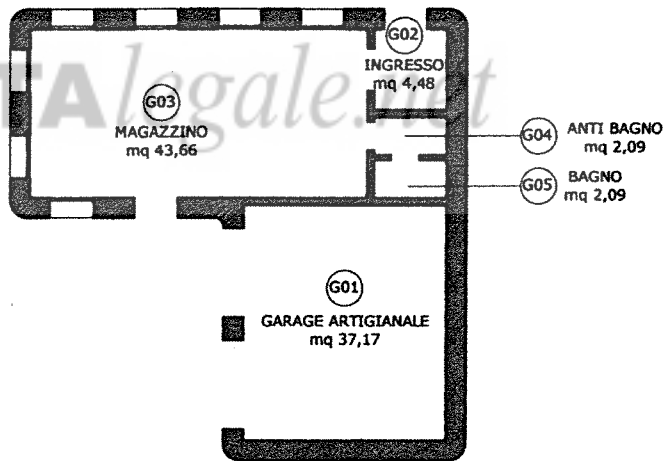
scala 1:200



STATO DI PROGETTO
Pianta Piano Secondo
scala 1:200



STATO DI PROGETTO
Pianta Piano Copertura
scala 1:200



STATO DI PROGETTO

Pianta Piano Terra - Annesso Artigianale

scala 1:200

