



1 – Vista da SudEst Fabbricato condominiale



2 – Ingresso pedonale (Via San Bellino) condominiale



3 – Ingresso carraio (Via San Bellino) condominiale



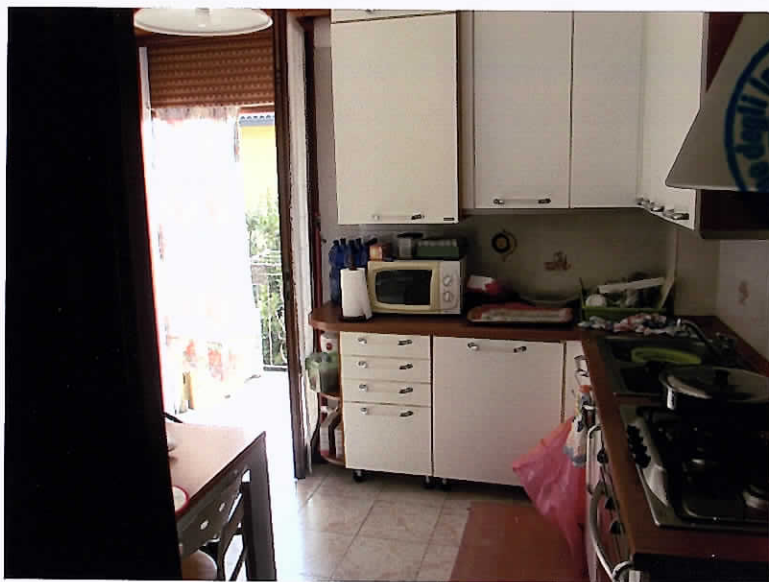
4 – Vista da NordEst Fabbricato condominiale



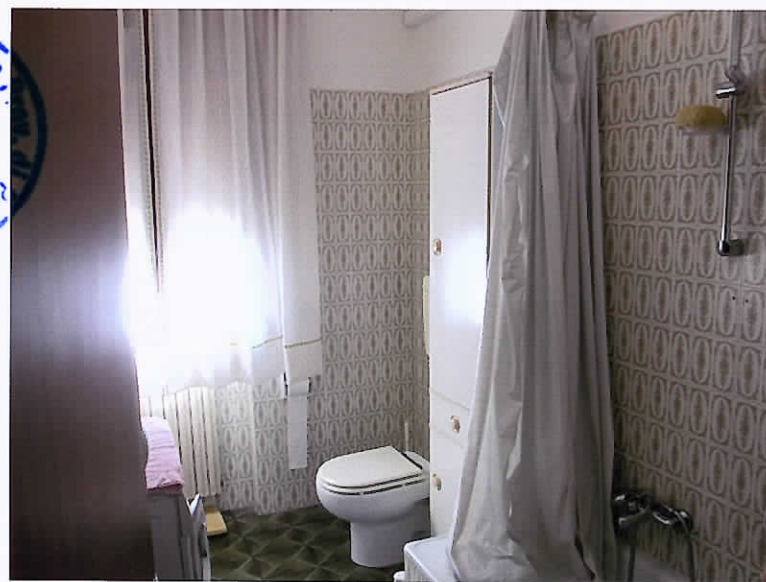
5 – Scoperto condominiale Nord



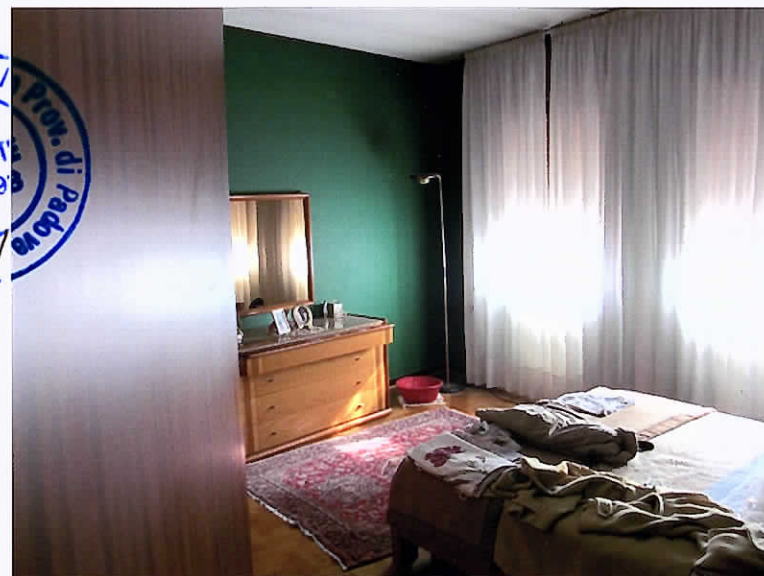
6 – Particolare di interni: Soggiorno-Pranzo P.2°



7 – Particolare di interni: Cucina P.2°



8 – Particolare di interni: Bagno P.2°



9 – Particolare di interni: Camera NordEst P.2°



10 – Particolare di interni: Garage P.T

TRIBUNALE DI PADOVA
ESECUZIONE IMMOBILIARE :

Nr. 569/17

ALLEGATI FOTO