



ALLEGATO N.4 Documentazione fotografica **LOTTO 2**
(Fondo commerciale piano primo)

Rilievo fabbricato ad uso commerciale sito comune di Grosseto
Via Ambra n.29

PIANO TERRA e PRIMO
SCALA: 1:200

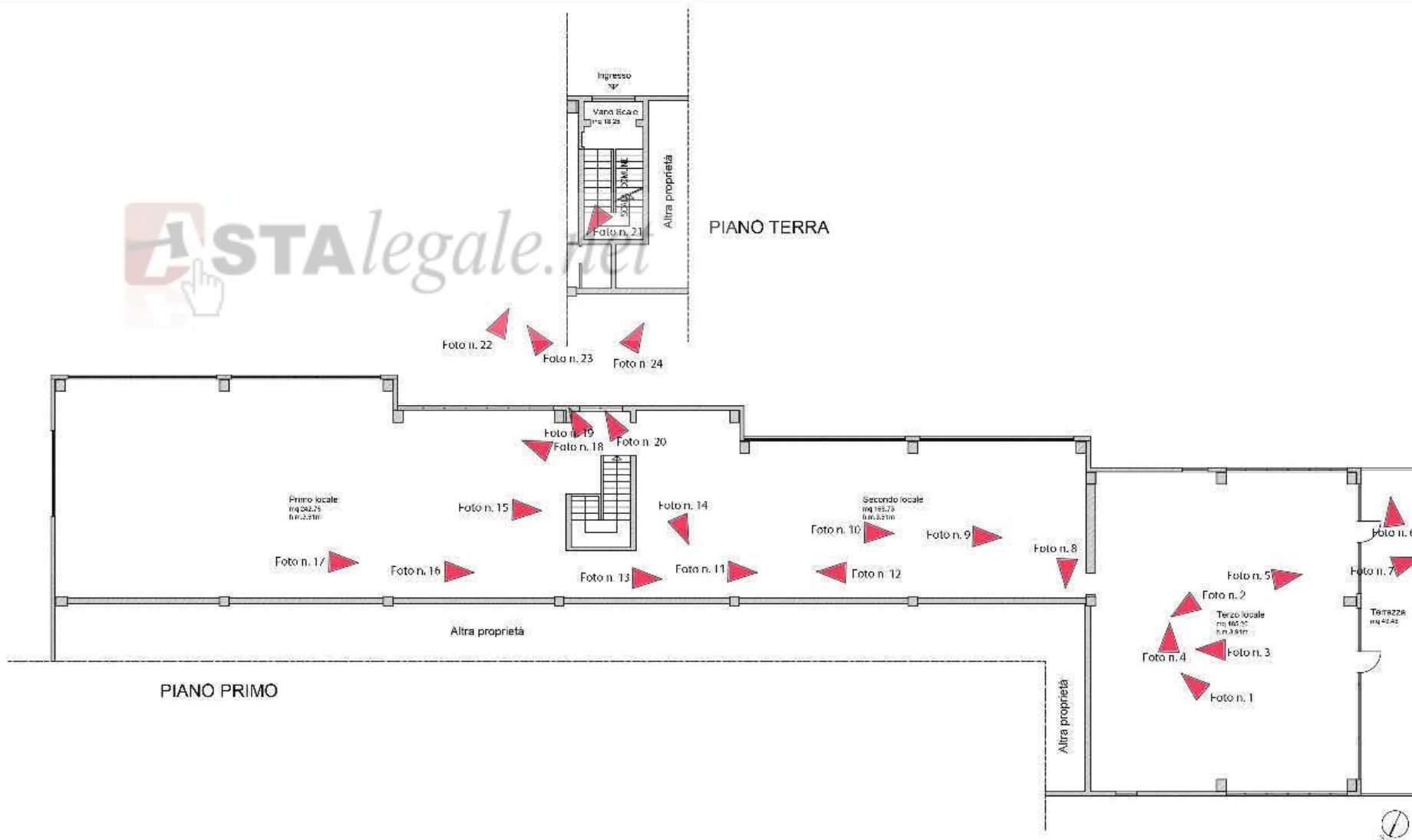




Foto 1



Foto 2

ALLEGATI

Dott. Arch. Alessandro Flaminio



Foto 3



Foto 4

ALLEGATI

Dott. Arch. Alessandro Flaminio



Foto 6

ALLEGATI

Dott. Arch. Alessandro Flaminio



Foto 7



Foto 8

ALLEGATI

Dott. Arch. Alessandro Flaminio



Foto 9

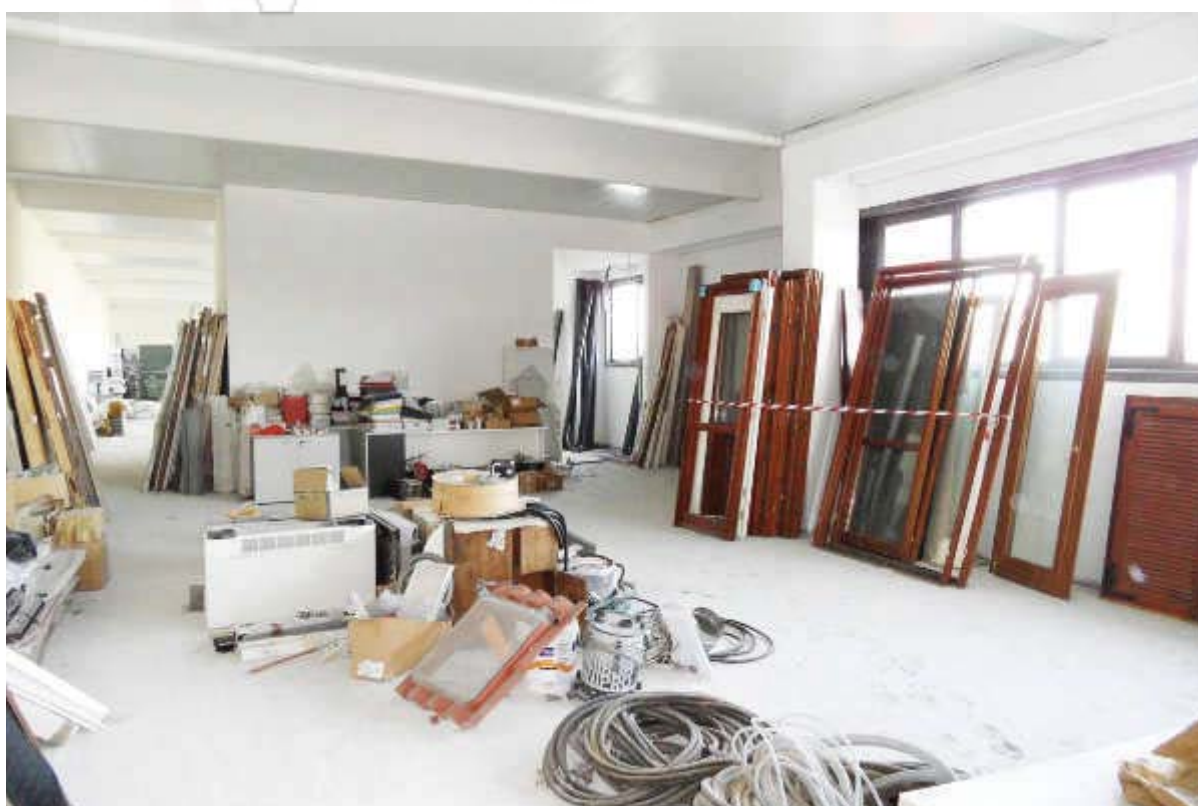


Foto 10

ALLEGATI

Dott. Arch. Alessandro Flaminio



Foto 11



Foto 12

ALLEGATI

Dott. Arch. Alessandro Flaminio



Foto 13



Foto 14



Foto 15



Foto 16

ALLEGATI

Dott. Arch. Alessandro Flaminio



Foto 17



Foto 18

ALLEGATI

Dott. Arch. Alessandro Flaminio



Foto 19

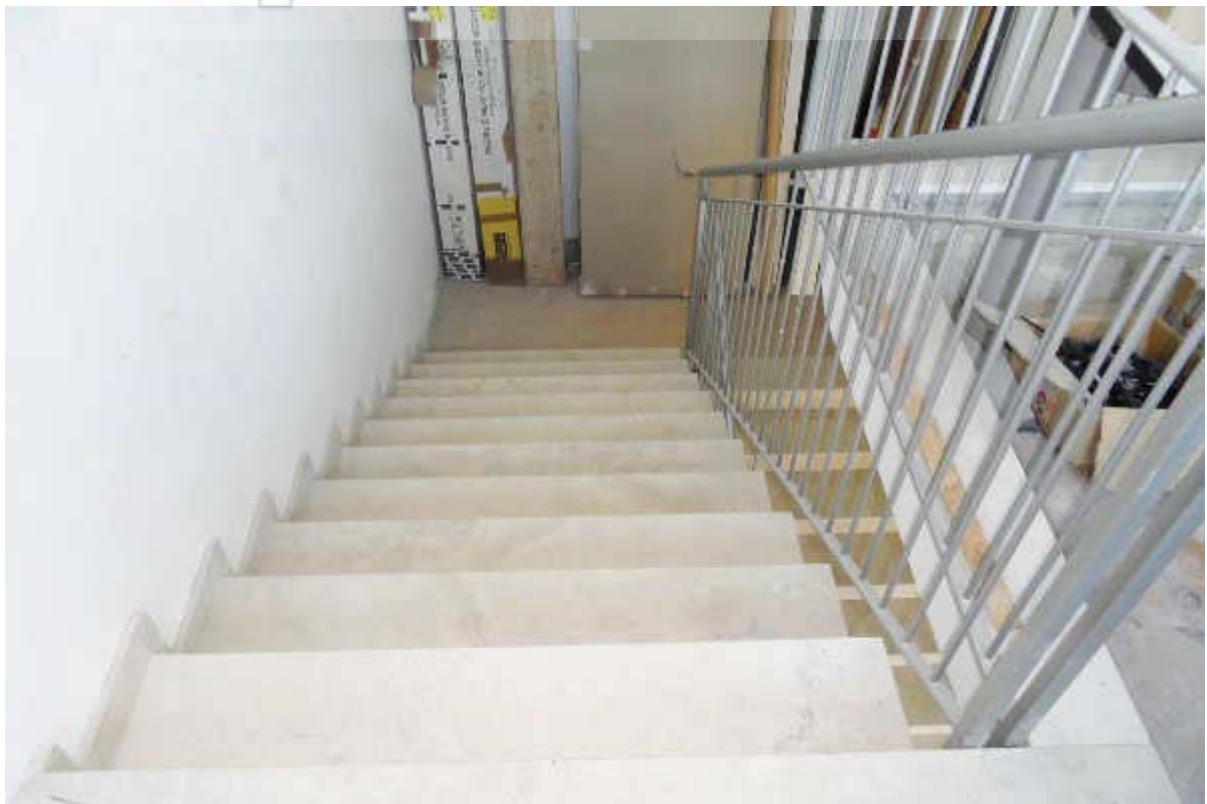


Foto 20

ALLEGATI

Dott. Arch. Alessandro Flaminio



Foto 21



Foto 22

ALLEGATI

Dott. Arch. Alessandro Flaminio



Foto 23



Foto
24